

》》 JQ 9011 振动传感器

1 产品介绍 INTRODUCTION

小体积低成本串口输出型三轴数字加速度计，输出方式是RS485。体积小、功耗低、一致性和稳定性高，数字型传感器的线性度更容易得到修正，弥补了模拟型产品修正不够导致的精度下降。工作温度达到工业级别-40 ~ +85 ，是一款性价比超高的加速度传感器。



产品特点 Features

- 数字输出
- 输出方式：RS485
- 宽温工作：-40 ~ +85
- 优异的偏差稳定性
- 高环境适应性（冲击和温度）
- 高精度
- 小体积（可定制）

应用范围 Applications

- 汽车底盘测量
- 振动及自动监测
- 交通系统检测、路基分析

2 技术规格 SPECIFICATIONS

电气参数 Electrical

参数	最小值	典型值	最大值	单位
供电电压	9	12	27	V
工作电流		50		mA
工作温度	-40		+85	°C
储存温度	-55		+85	°C

性能参数 Performance

参数	条件	数值	单位
测量范围		±24	g
测量轴		X, Y, Z	
零点温度漂移	-45~85℃	±11.25	mg /℃
输出频率		400	Hz
冲击		10000g	

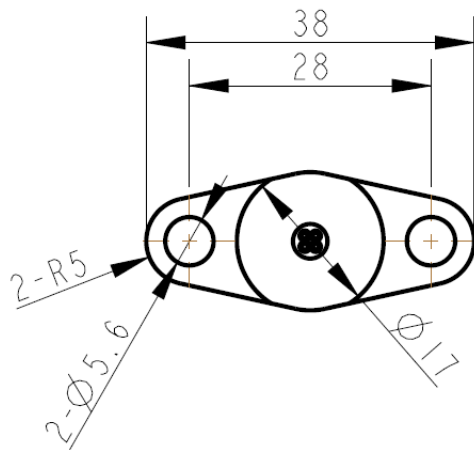
机械参数 Mechanical

连接器	引线 (可定制)
防护等级	IP67
外壳材质	铝合金氧化
安装	二颗M5螺丝



外形尺寸 DIMENSIONS

All dimensions are in millimeters



线色功能	红	黑	绿	黄
	1	2	3	4
	DC12V	GND	B	A

